

Magic Lantern (firmware pour EOS-Canon)

16/01/2016

Magic Lantern (firmware pour EOS-Canon)

Qu'est-ce ?

- ▶ c'est un logiciel libre et gratuit, créé par reverse-engineering
- ▶ il se rajoute au firmware de certains EOS Canon
- ▶ permet des fonctionnalités supplémentaires

Quels sont les EOS compatibles ?

- ▶ 5D2, 5D3, 6D, 7D, 50D, 60D, 500D, 550D, **600D**, 650D, 700D, 1100D, **EOS M**

Comment l'installer ?

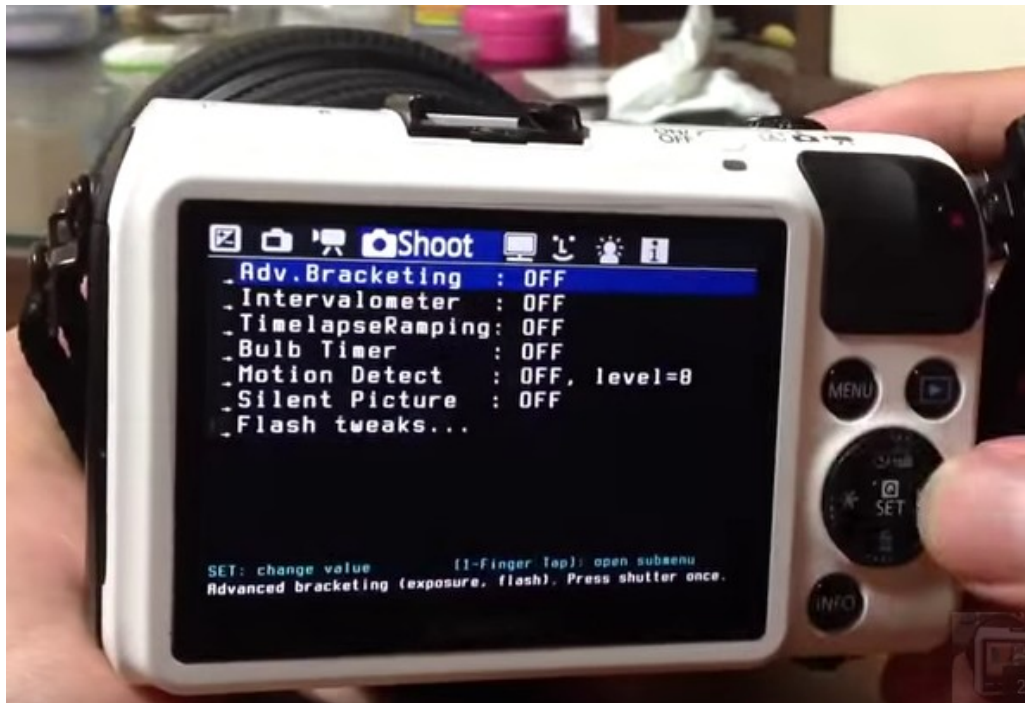
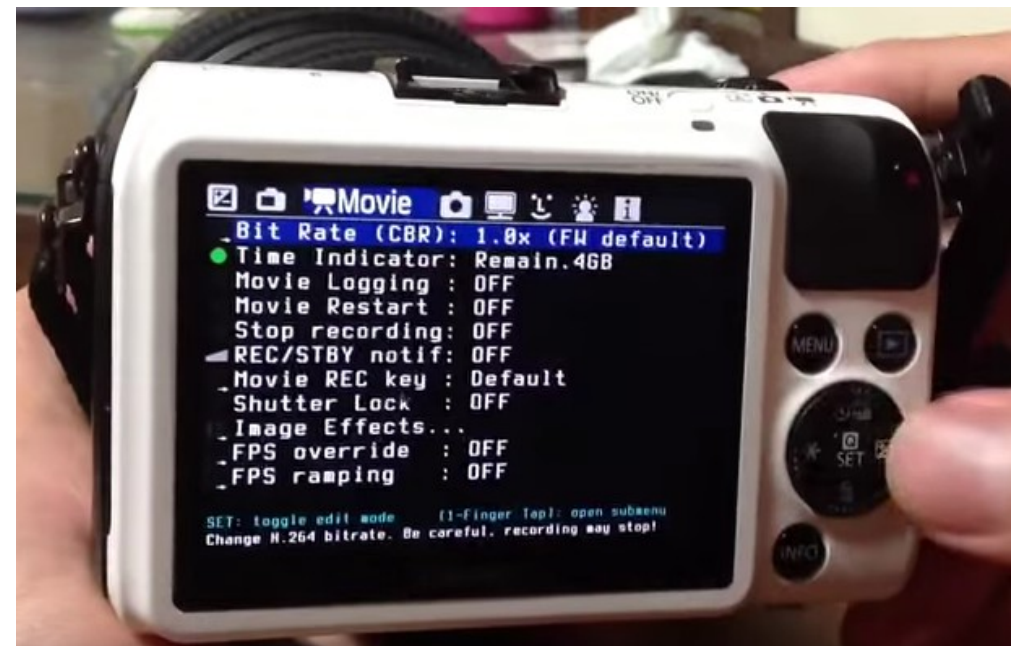
- ▶ formater une carte SD dans l'appareil
- ▶ placer les fichiers de Magic Lantern à la racine de la carte
- ▶ en mode manuel, effectuer un « firmware update »
- ▶ après l'écran vert de confirmation, redémarrer l'appareil

Comment l'utiliser ?

- ▶ les menus Canon sont toujours disponibles
- ▶ pour faire apparaître les menus MagicLantern :
 - appuyer sur le bouton DELETE
 - autre méthode avec les EOS à écran tactile : poser 2 doigts sur l'écran

Magic Lantern : installation et utilisation

Exemple de l'EOS-600D et de l'EOS-M



Magic Lantern : quelques fonctionnalités

Exposure helpers: ETTR, zebras, false color, histogram, waveform, spotmeter, vectorscope.

Focus tools: focus peaking, zoom while recording, trap focus, rack_focus, follow_focus, stack_focus.

Movie helpers: Bitrate control, movie logging (Exif-like metadata), auto-restart after buffer overflow or 4GB limit, HDR video, advanced FPS control.

LiveView adjustments: contrast, saturation, display gain for using LiveView in darkness.

Cropmark images: user-editable overlays to assist framing and composition.

Fine control for ISO, Shutter, Kelvin white balance and other image settings.

Bracketing: advanced exposure bracketing, focus stacking.

Remote release with LCD face sensor and audio trigger, without extra hardware.

Timelapse: intervalometer (for photos and movies), bulb ramping (manual and automatic), recording at very low FPS (down to 0.2 FPS), silent pictures without shutter actuation.

Astro- and night photography: bulb timer for very long exposures (up to 8h).

Info displays: focus and DOF info, CMOS temperature, shutter count, clock.

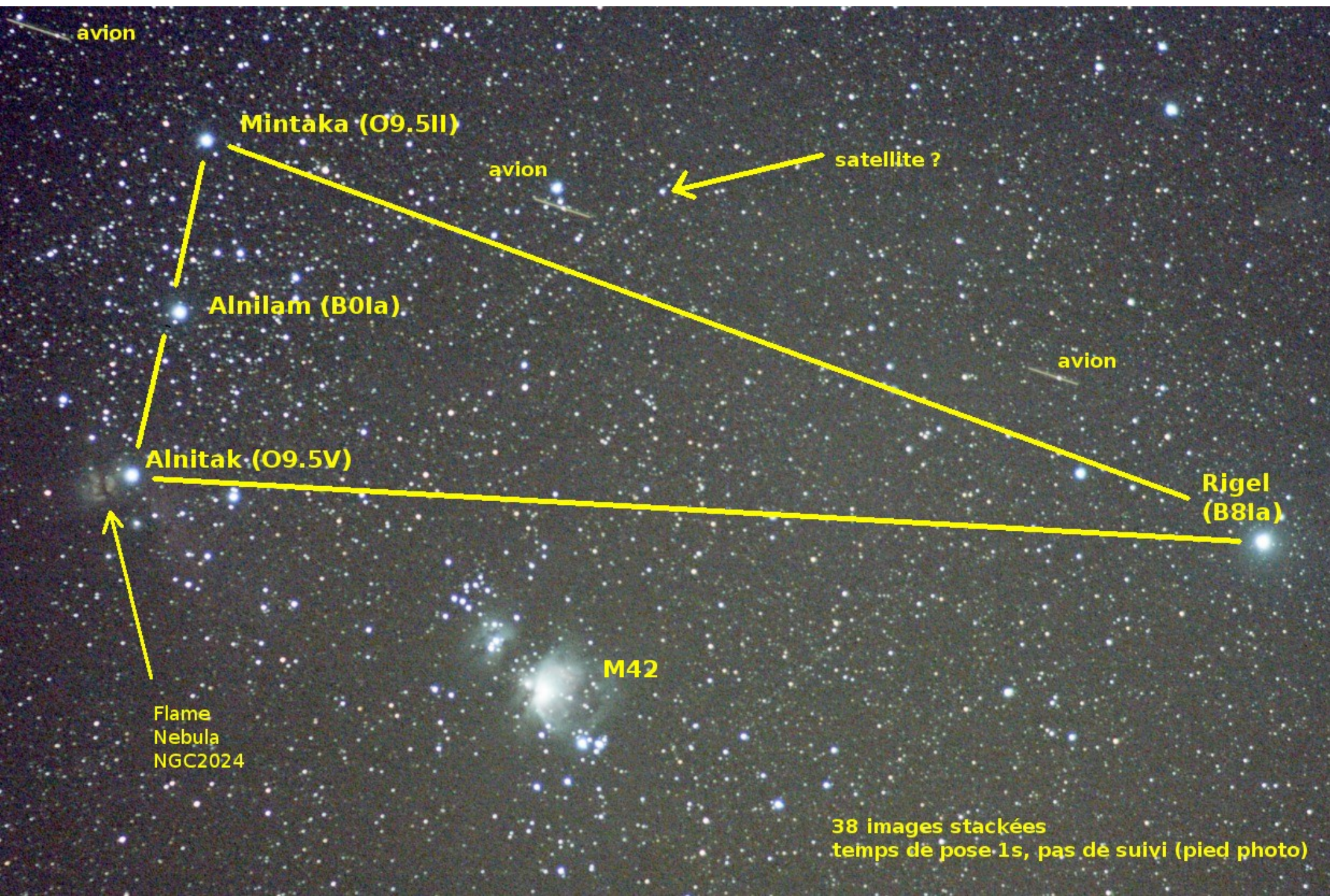
For strobists: flash exposure compensation, range up to -10 to +3 EV (depends on the camera).

Power saving: Turn off display or reduce backlight in LiveView during idle times.

Handy features: Quick zoom in PLAY mode, key shortcuts for commonly-used features, customizable menus.

And much more!

Magic Lantern : intervalloètre sur EOS-M avec pied photo



Magic Lantern : Raw video, exemple pris sur le web (1)



Jupiter 2013-12-25

Contient: Jupiter

Carte technique

Imaging telescope or lens: Orion
127mm Maksutov Cassegrain

Imaging camera: Canon EOS 650D
/ Rebel T4i

Mount: Orion AstroView (EQ-3)

Logiciels: Registax 6, Planetary
Imaging Pre-Processor (PIPP),
Magic Lantern, AutoStackkert 2

Accessory: Celestron Omni 2x
Barlow Lens 1 1/4"

Date: 25 décembre 2013

Heure: 01:52

Images: 1500

FPS: 30,00000

Distance focale: 3000

Seeing: 3

Magic Lantern : Raw video, exemple pris sur le web (2)



For the more gear-oriented among you, Legg reveals the gear that he used in the video description:



Equipment: Celestron C8 (2000mm telescope), f/10, prime focus. Canon 5D2, running Magic Lantern RAW video firmware in 3x crop mode @ 1880 x 1056 resolution. 1/60 sec exposure, ISO 200, 10 fps.